

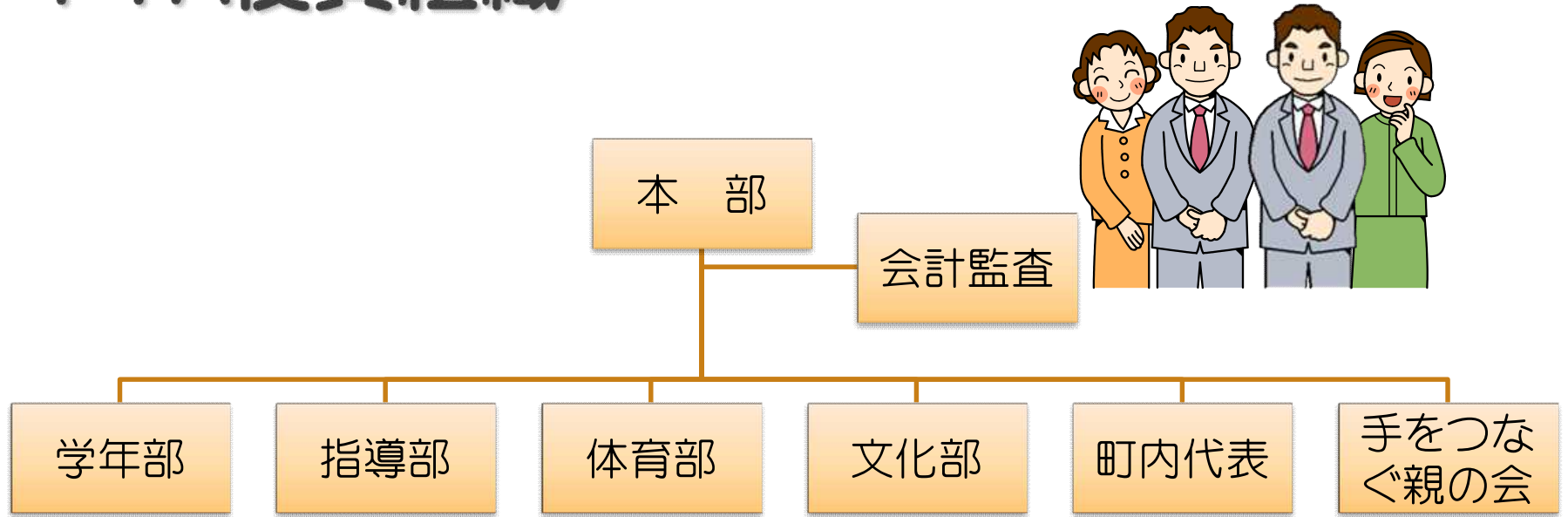


# 北郷小学校PTA活動

12・13ページをご覧ください。



# PTA役員組織



# 実行委員会

- ★本部役員
- ★指導部長・副部長
- ★文化部長・副部長
- ★学年部長(1~6年)
- ★体育部長・副部長
- ★町内代表
- ★手をつなぐ親の会役員

※年間2回(4月・2月)実施

# 1年生の保護者のみなさまには…

## 《学年部》

- 学年部長…学年部会の司会・進行
- クラス委員…学級懇談の司会・進行

## 《指導部》

- 交通当番表の作成・印刷など

学校行事の協力や駐車場の誘導なども！

# PTA役員選出について①

4月12日(月)  
入学式終了後

学年部長(1名)

任期 1年

クラス委員  
(各クラス2名)

1名、会計監査を兼ねる

「やってみようかなあ」って  
思ったら、同封の立候補者  
募集の用紙にお名前を！

# PTA役員選出について②

4月12日(月)  
入学式終了後

指導部員  
(学年から4名)

任期 1年

1名、副部長の決定  
※副部長さんは…  
来年度は部長をお願い!

任期 2年

プチ情報

- ・役員を複数兼任はできない。
- ・6年間に1児童につき、役員1回以上  
(人数の都合で2回やることもある)

# 交通当番について



登校時の見守り(交差点など)

交通事故  
から守る

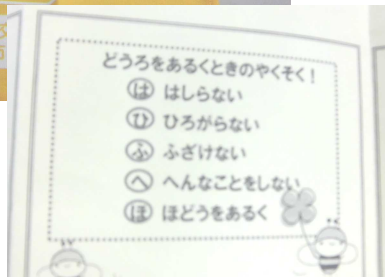
不審者を寄  
せ付けない



☆場所ややり方は  
14・15ページをご覧ください。

☆6月からお願いします！  
日時は、当番表で確認を！

# 交通安全母の会







北郷小PTA 『E・H・K!』

